

ЯХТЫ  ПОПИЛОВ
В море как дома

Строительство яхт и катамаранов



02 О КОМПАНИИ

03 ЯХТА АУРА 14.99

07 ЯХТА АУРА 19.99М

11 ЯХТА АУРА 19.99С

15 КАТАМАРАН КОТ 14

17 КАТАМАРАН КОТ 14П

19 СЕЙНЕР ЛОРД

21 СЕРВИС

23 КРУИЗЫ И АРЕНДА ЯХТ

24 ОДЕЖДА ПОПИЛОВ ЯХТИНГ



Российская верфь “Яхты Попилов” основана в 2013 году.

Сегодня компания занимает лидирующее место на рынке стальных моторных яхт траулерного типа. Компания строит яхты для тех, кто хочет приобрести дом на воде с возможностью круглогодичного проживания на борту. В море как дома – философия, которой неукоснительно следует вся команда компании.

Яхты Попилов имеют привлекательный дизайн. Суда надежны и просты в эксплуатации, комплектуются различными системами известных производителей судового оборудования. На сегодняшний день верфь выпускает 3 модели стальных водоизмещающих яхт 15 и 20 метров длиной и 2 модели алюминиевых катамаранов длиной 14 метров: прогулочный и пассажирский, вместимостью до 36 мест. Это суда экспедиционного класса с повышенной мореходностью и автономностью.

Работы на верфи идут в режиме полного цикла – разработка концепта, создание проектной документации, реализация проекта.

В качестве материала для корпусов яхт используется надежная и долговечная судовая сталь - материал, который с достоинством выдерживает суровые условия северных морей и экваториальный климат.

Верфь чётко контролирует сроки изготовления яхт. На каждом из этапов, начиная от сварочных работ при изготовлении корпуса, покраски, монтажа судовых систем и оборудования и заканчивая сборкой мебели, мы обеспечиваем контроль качества выполненных работ.

Ваша мечта – наша работа!



Стальная моторная яхта Аура 14.99

Яхта Аура 14.99 траулерного типа обладает отличными мореходными свойствами и надежностью. Привлекает к себе внимание повышенной комфортностью, а также идеальным сочетанием новейших форм. Здесь воплотились в реальность многие инженерные задумки, которые позволяют причислить данную модель к самому комфортному классу стальных водоизмещающих яхт.







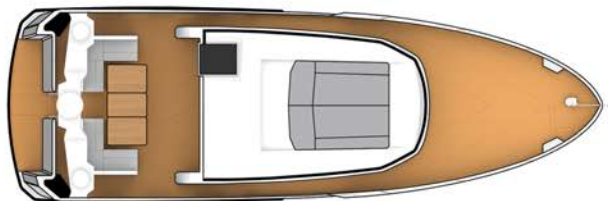
Длина	14.99 м
Ширина	4.9 м
Водоизмещение	28 тонн
Осадка	1.2 м
Двигатели	2*от 150 до 250 л.с.
Запас топлива	5 500 л
Запас пресной воды	500 л
Круизная скорость	7- 8 узлов
Максимальная скорость	12 узлов
Количество кают	3
Спальные места	6

Агата 14.99





Палубы Аура 14.99



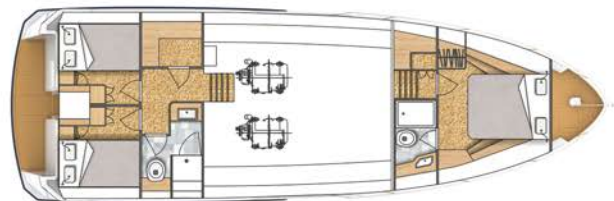
Верхняя палуба

Удобный кокпит с угловым диваном и раскладным столом.
Просторная носовая палуба.
Сандек на крыше рубки.



Главная палуба

Включает основной пост управления,
зону отдыха, камбуз.



Нижняя палуба

На палубе размещены просторная
мастер - каюта с собственным санузлом
и гардеробной, две гостевые каюты,
санузел.



Стальная моторная яхта Аура 19.99М

Современная 20-метровая яхта. В ее дизайне особое внимание уделено естественному освещению кают.

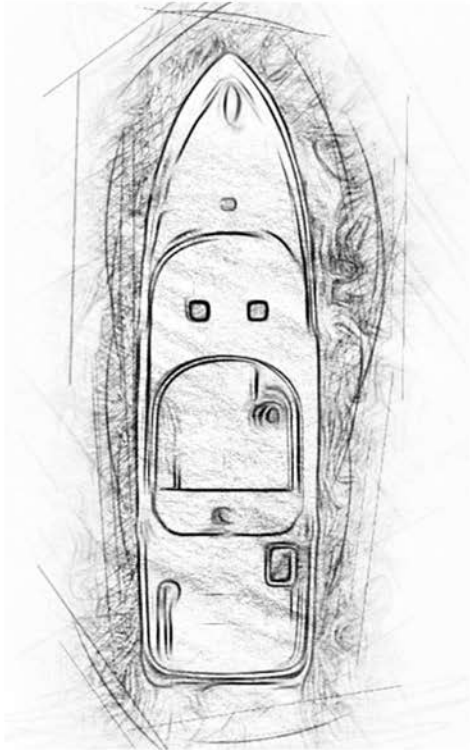
Потрясающий обзор из салона и просторный сандек придают образу яхты легкость, а вам позволяют получить больше удовольствия от путешествия.



7

Аура 19.99М





Длина	19.99 м
Ширина	5.5 м
Водоизмещение	60 тонн
Осадка	1.84 м
Двигатели	2*от 280 до 600 л.с.
Запас топлива	9 000 л
Запас пресной воды	1 000 л
Круизная скорость	7-8 узлов
Максимальная скорость	12 узлов
Количество кают	4+1
Спальные места	8+1

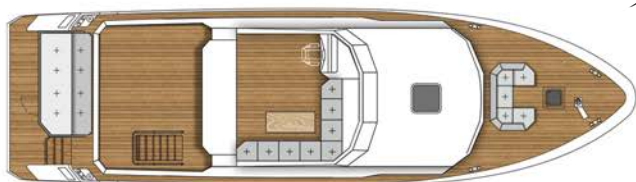
Агра 19.99М





Палубы Аура 19.99М

Флайбридж



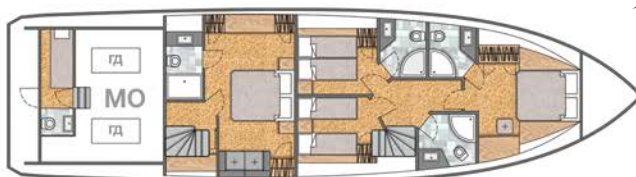
На флайбридже размещен дублирующий пост управления, просторный сандек, диваны и стол.

Главная палуба



Главная палуба включает в себя основной пост управления, просторный камбуз и зону отдыха. Входы в мастер- и гостевые каюты также осуществляются с главной палубы.

Нижняя палуба



На нижней палубе размещена просторная мастер-каюта с собственным санузлом, три гостевые каюты, а также три гальюна. Доступ в шкиперскую каюту осуществляется с транцевой площадки.

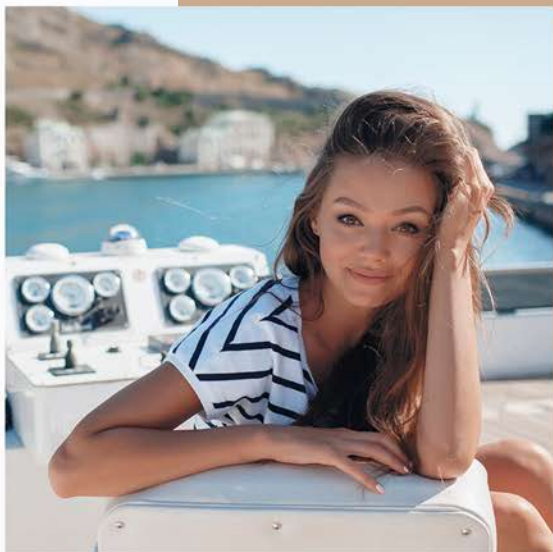


Стальная моторная яхта Аура 19.99С

Яхта Аура 19.99С проста в управлении, адаптирована под различные условия и климатические зоны. Отличительные черты модели Аура 19.99С - это повышенная комфортность, элегантность дизайна внешнего и внутреннего вида, высокие потолки, а также использование современного оборудования и качественных деталей.



Аура 19.99С





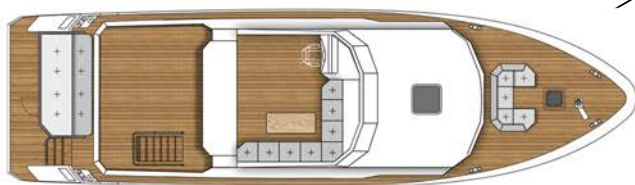
Длина	19.99 м
Ширина	5.5 м
Водоизмещение	60 тонн
Осадка	1.84 м
Двигатели	2*от 280 до 600 л.с.
Запас топлива	9 000 л
Запас пресной воды	1 000 л
Круизная скорость	7-8 узлов
Максимальная скорость	12 узлов
Количество кают	4+1
Спальные места	8+1

Агра 19.99С





Палубы Аура 19.99С



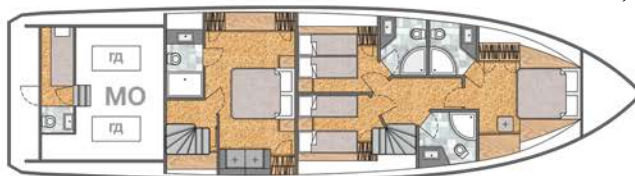
Флайбридж

На флайбридже размещен дублирующий пост управления, просторный сандек, диваны и стол.



Главная палуба

Главная палуба включает в себя основной пост управления, просторный камбуз и зону отдыха. Входы в мастер- и гостевые каюты также осуществляются с главной палубы.



Нижняя палуба

На нижней палубе размещена просторная мастер-каюта с собственным санузлом, три гостевые каюты, а также три гальюна. Доступ в шкиперскую каюту осуществляется с транцевой площадки.



Прогулочный Катамаран КОТ 14

Компания "Яхты Попилов" предлагает конфигурацию катамарана КОТ 14 для комфортных прогулок, круизов и чартерных рейсов.

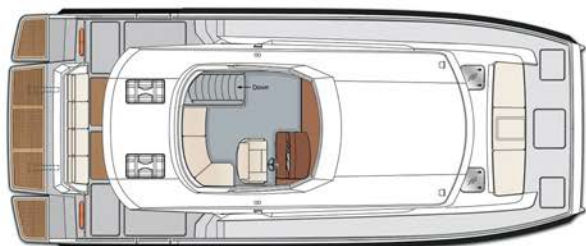


KOT 14

Длина	14 м
Ширина	6,15 м
Водоизмещение	24 т
Осадка	1.2 м
Двигатели	2*от 180 до 250 л.с.
Запас топлива	3000 л
Запас пресной воды	800 л
Круизная скорость	9 узлов
Максимальная скорость	14 узлов
Количество кают	4
Спальные места	8



Палубы КОТ 14



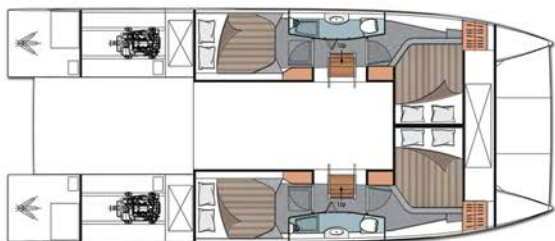
Флайбридж

На флайбридже размещен дублирующий пост управления и зона отдыха с диванами.



Главная палуба

Главная палуба включает в себя основной пост управления, просторный камбуз и зону отдыха. Входы в каюты также осуществляются с главной палубы.



Нижняя палуба

На нижней палубе размещены просторные каюты по две с каждого борта с санузлами,



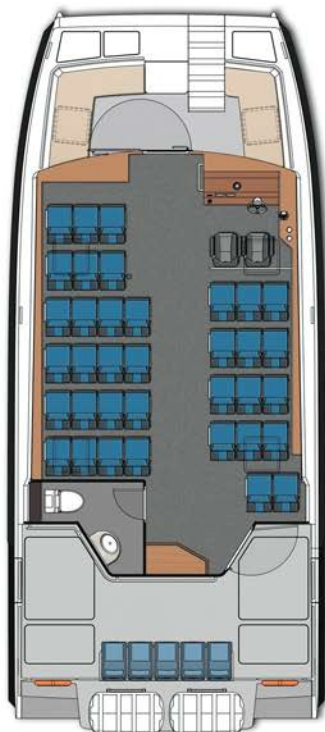
Катамаран пассажирский КОТ 14П

Компания "Яхты Попилов" разработала универсальный катамаран для комфортных и эффективных пассажирских перевозок.



KOT 14P





Длина	14 м
Ширина	6,15 м
Водоизмещение	24 т
Осадка	1,2 м
Двигатели	2*от 180 до 250 л.с.
Запас топлива	800 л
Запас пресной воды	800 л
Круизная скорость	8- 9 узлов
Максимальная скорость	14 узлов
Количество пассажиров	до 36 чел
Экипаж	до 5 чел

К 1411





Рыболовное маломерное судно Лорд 03 - С - 01

Рыболовное судно 03-С-01 предназначено для круглогодичного лова рыбы на реках и в морских районах. Для транспортировки улова на приемные и перерабатывающие предприятия судно оборудовано грузовым трюмом, также на нем предусмотрены каюта со спальными местами, камбуз и рабочая палуба.

Судно 03-С-01 разработано для развития прибрежного рыболовства с целью обеспечения населения приморских территорий свежей рыбой.



Лорд 03-С-01



Корд 03-С-01



Длина	15,2 м
Ширина	5,1 м
Водоизмещение	32 тонн
Двигатель дизельный	240 л.с.
Запас топлива	2 800 л
Объем трюма	35,5 куб.м



Приобретая яхту Попилов, Вы автоматически становитесь участником привилегированного клиентского сервиса.

Сервис



Компания постоянно работает над расширением услуг для клуба владельцев Яхт Попилов. Существуют договоренности с отелями, ресторанами и объектами сферы услуг по предоставлению эксклюзивных привилегий для наших клиентов по всей России.





Для того чтобы яхта могла выйти в плавание, необходимо приобрести судовое снабжение: от спасательных жилетов и судового тендера до полотенец и стильных спальных принадлежностей и других необходимых мелочей.

Наша задача - обеспечить Вас максимумом информации и дать необходимые советы, помочь избежать долгих и утомительных посещений специализированных магазинов и сайтов.

Мы подберем место постоянной стоянки яхты в необходимом Вам регионе, поможем организовать перегон яхты до выбранного места и оснастить ее всем необходимым оборудованием для стоянки.

Компания Яхты Попилов всегда следует своей философии - "В море как дома".





Отдых как искусство

Чартерная компания "Попилов Круиз", предлагает круизы и отдых на яхтах Попилов по Черноморскому побережью.

Организуем круизы под ключ: от встречи в аэропорту до проведения торжества.

География круизов распространяется по всему Черноморскому побережью.

Команда "Попилов Круиз" предусмотрит все мелочи в организации как аренды яхты, так и круиза и ваших мероприятий на яхте.



ПОПИЛОВ  КРУИЗ



Стиль влюбленных в море



Попилов Яхтинг - это российская марка одежды для людей, предпочитающих активный образ жизни в окружении морской стихии.

Собственное современное производство и команда профессионалов, влюбленных в море и свое дело, позволяют нам создавать изделия, которые соответствуют самым высоким стандартам качества.

Морской стиль - это не просто направление в моде, это образ жизни. Он ассоциируется со свободой, приключениями и отдыхом на природе.

Одежда в морском стиле от "Попилов Яхтинг" поможет вам создать неповторимый образ, который подчеркнет вашу индивидуальность и любовь к морю.



Линейка высококачественной униформы, специально разработанной для экипажей катеров и яхт, от компании- судостроителя Попилов.

Если вы владелец яхты или катера и ищете лучшую форменную одежду для своего экипажа, обратитесь к нам. Мы готовы предложить вам стильную, комфортную и функциональную одежду, которая подчеркнет профессионализм вашего экипажа и создаст неповторимый образ для вашей яхты.

Не откладывайте важные вещи на потом – свяжитесь с нами уже сегодня и насладитесь преимуществом Попилов Яхтинг ПРО!





Компания Попилов - для тех, кто выбирает стиль и качество во всем: от яхтенной одежды до образа жизни. Мы создаем идеальное сочетание отдыха на современной яхте в уединении с природой и комфортом как дома.

Наша миссия - сделать яхтенный туризм доступным для тех, кто стремится к свободе. В море как дома – именно такой подход мы используем в каждом из наших проектов:

Яхты Попилов – строительство серийных траулерных яхт и катамаранов на верфи полного цикла. Яхты надежны, максимально комфортны и эргономичны.

Попилов Круиз – организация отдыха на яхте от нескольких часов до нескольких дней. Круизы с возможностью арендовать отдельную каюту или всю яхту целиком для путешествия по морю или рекам.

Попилов Яхтинг – производство качественной и стильной одежды для людей, влюбленных в море, униформы для экипажей яхт, комплектация яхты всем необходимым для выхода в море.

Мы предлагаем комплексные решения для яхтенной отрасли, выстраивая долгосрочные отношения с нашими клиентами.



В море как дома

